



BENCOM 商红
您的服务器与网络专家

戴尔 13G 服务器 Lifecycle Controller 安装 20012 R2

需要提前准备好的工具：服务器 2012 R2 系统安装光盘 1 个（不可少，引导截止通过生命周期必需的）；

2012R2 系统 u 盘启动 1 个（可选，有的话安装系统的速度会比光盘快一些）；

一、服务器开机，按 F10，进入 lifecycle controller（提前将光盘放置进去）；

```
F2 = System Setup
F10 = Lifecycle Controller (Config iDRAC, Update FW, Install OS)
F11 = Boot Manager
F12 = PXE Boot
```

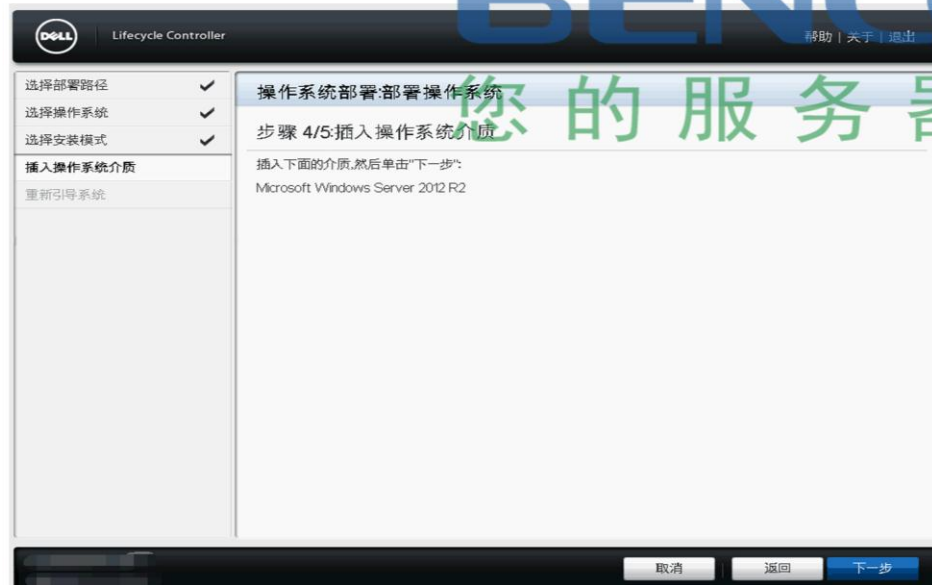
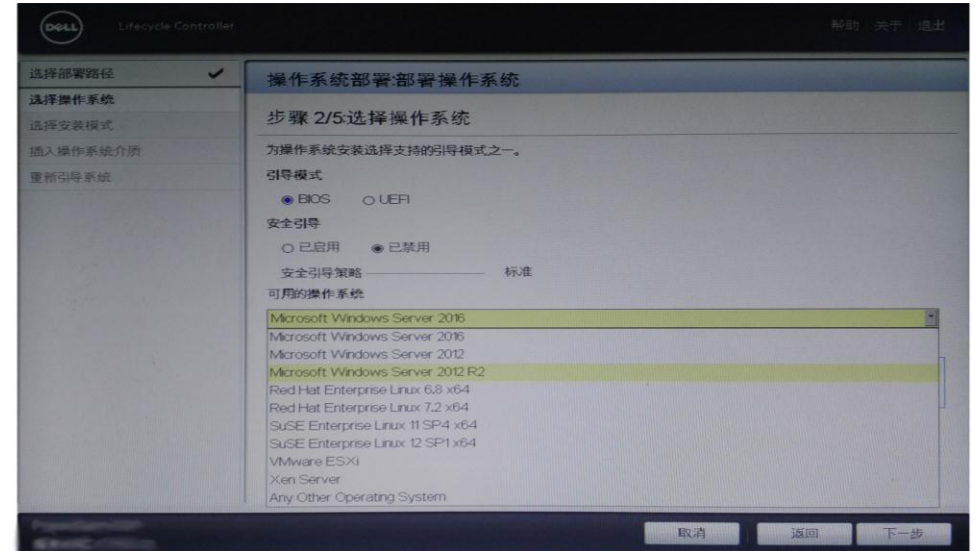
```
Initializing Serial ATA devices...
Port J: HL-DT-ST DVD+-RW GTA0M
```

BENCOM商红
您的服务器与网络专家

二、选择 OS 部署（此处为了方便演示已改为中文，English 页面同理，位置也是一样）



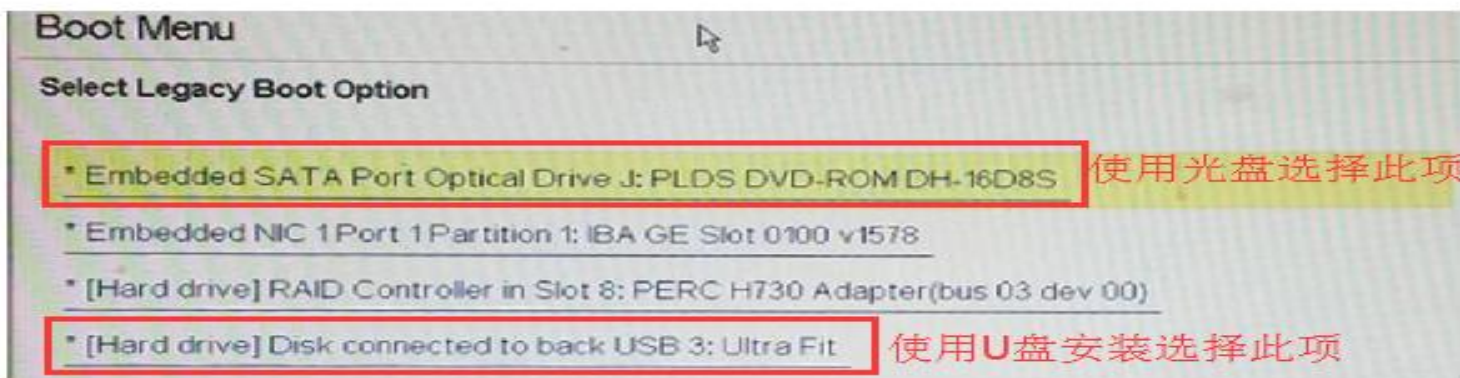
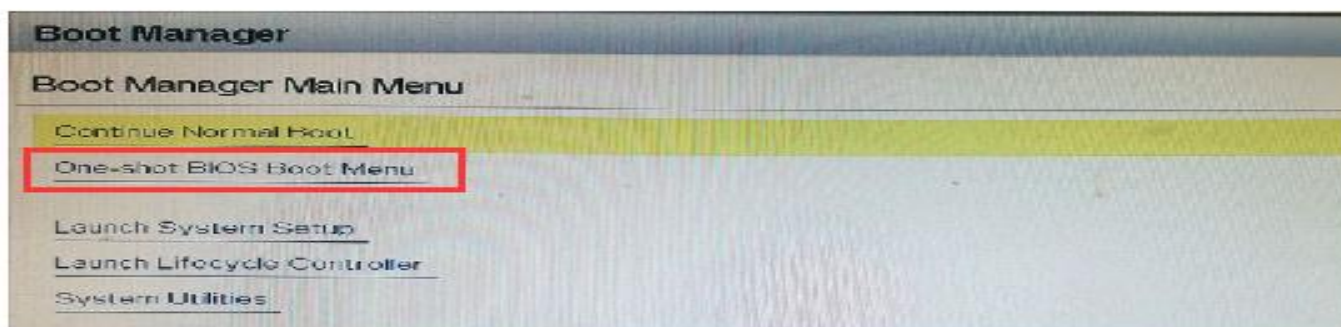
三、（阵列已经提前配置完，这边不再做演示）选择直接 OS 部署，并选择对应的操作系统， 选择手动安装并提前装入光盘；



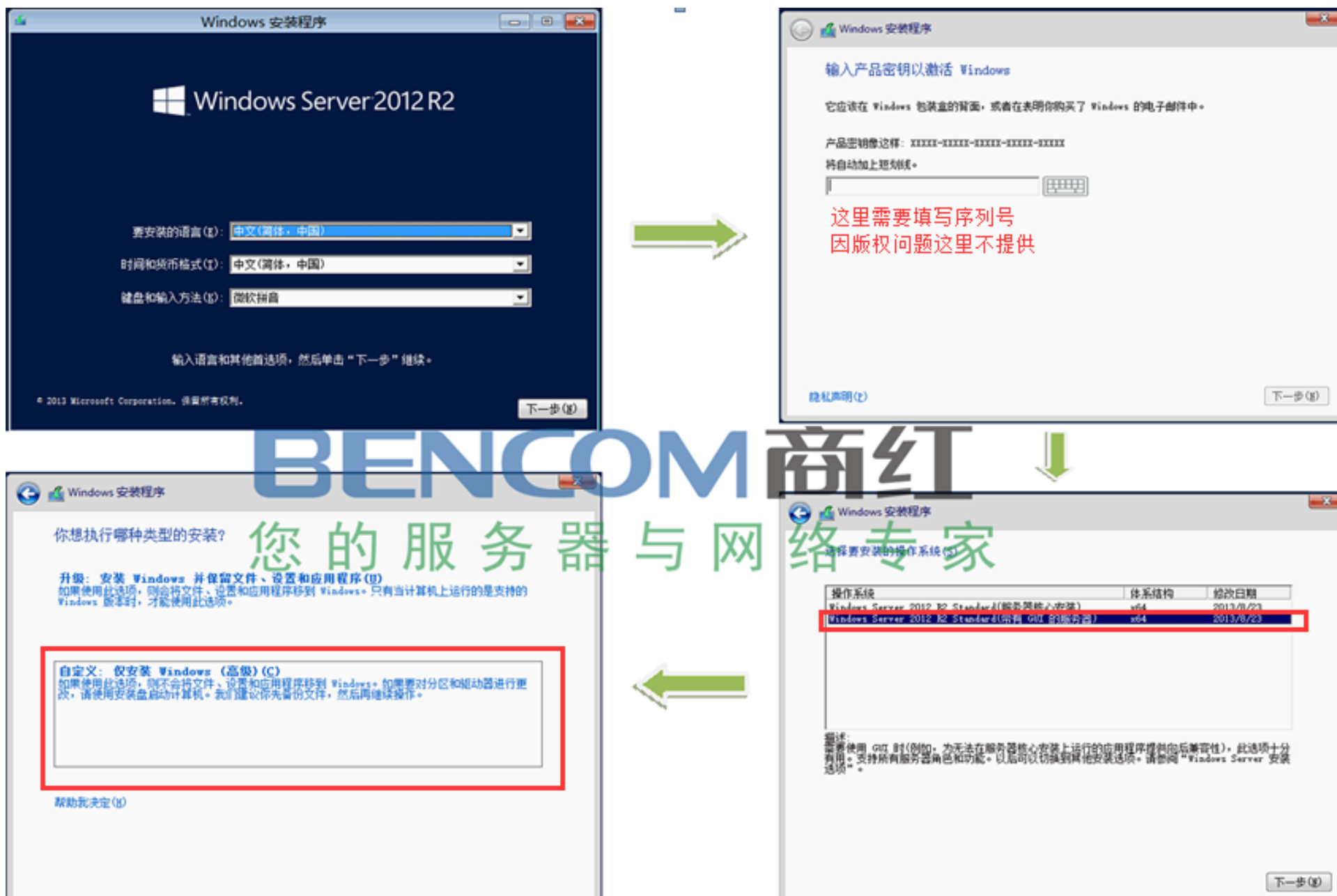
四、确认设置是否正确，是的话就选择完成，服务器就会自动重启；

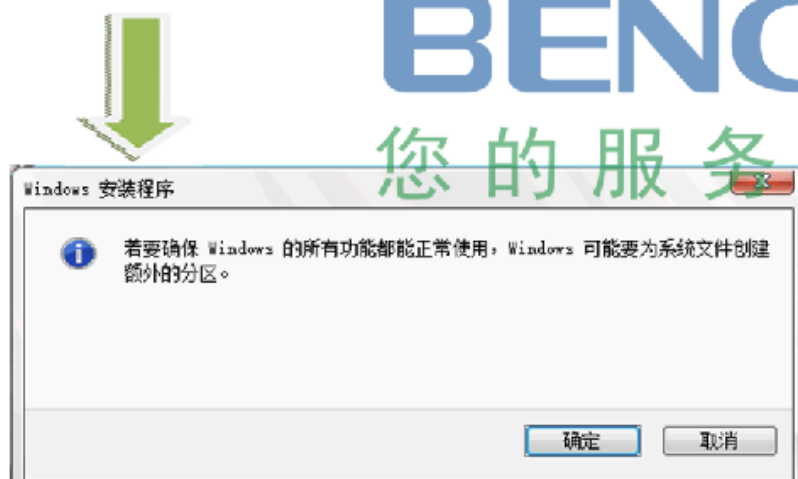


五、服务器重启的时候，按 F11 boot manager，选择 one-shot bios boot menu，然后选择对应的启动项。（这一步开始可以选择使用 U 盘或者光盘进行安装，因为 Lifecycle Controlle 已经加载好了对应系统的驱动脚本，在安装的时候会自动识别）



六、接下来就是正常安装 Windows server 2012 R2 系统





BENCOM 商红
您的服务器与网络专家

七、最后就是等待安装的阶段，期间会重启几次，并且需要设置复杂性密码，安装完之后就可以进入系统正常使用。

